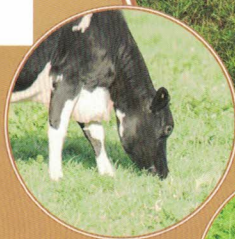


根腐れを起こしたくない堆肥に変わる
畜産用強力脱臭剤

GEF[®]

ジエフ



二価鉄という自然界を利用した安全かつ安価な脱臭で 畜産家も栽培農家もWinWinの関係が実現できます!

これが製品名GEFの由来です。Golden Economical Farm (黄金の経済的な農場) を作りましょう。



脱臭の特長

- 悪臭発生源のアンモニア・硫化水素・メルカプタンを变化
- 継続使用で施設のハエ、ウジの発生が減少
- ガスが減少することで好気性菌が増殖する為、堆肥舎の発酵促進

湿ったコンクリートに蝶が群がる現象が見られることがあります。
これは本剤のミネラルを舐めに来ているからです。

脱臭のメカニズム

硫化水素 → 硫化鉄
アンモニア → 硫安
メルカプタンも硫化鉄などに变化させます。



出来上がった堆肥の特長

- 二次発酵を起こさず根腐れを起こしにくい
- 発根促進、樹勢回復
- 土壌を団粒化
- ミネラル補給
- 光合成促進

付加価値の付いた堆肥は、栽培農家が使って初めて違いを体験し
リピーターとなることでしょう。JAS 認証の畑にも使用できます。

植物と二価鉄

二価鉄は発根促進作用があり、植物が葉緑素(クロロフィル)を作る
過程として鉄イオンが利用されるので光合成が促進されます。



使い方

次の2つの使い方が可能です。

1 粉末をそのまま散布

家畜の糞尿 1tあたり本剤 350g ~ 1kgを散布して混入する。

- 足元や溝に手で散布し家畜が足で踏んで混ぜるなど利用する。
(混ぜることで脱臭効果が上がります。)

注意：豚は本剤が混ざった排泄物を食べることがあるので気を付けて下さい。
(金属イオンによって下痢をします。)

- 堆肥舎の場合、生糞を投入した時に本剤を投入しさらに発酵して湯気が出て来た所に投入し攪拌すると発酵温度が著しく上昇します。

注意：スラリーの場合、バケツなど利用して本剤を予め水で溶解してからスラリーに投入すると混合しやすくなり脱臭効果があがります。
(ゲル状に水分の多い糞尿に粉末のまま投入すると固まってしまい全体に浸透し難いからです。)

尿に対しGEFを混入してすぐに畑に還元し効果をあげた実績があります。
(現代農業'04.10月号参照)

一方家畜糞の場合、堆肥舎などで好気発酵しタンパク質をアンモニア態窒素に変化させ植物に吸収し易い窒素に変える必要があります。

GEFはガスを減少させるので好気性菌を増殖し、完熟堆肥になるのは通常の半期間で済みます。

堆肥舎内ではアンモニア態窒素から亜硝酸態窒素さらに硝酸態窒素と進みます。

2 水に溶かして噴霧

水 20リットルに本剤 35g程溶解し上澄みだけを噴霧器に入れ悪臭発生源に散布すると直ちに消臭されます。

注意：沈殿物は詰まる原因になるので噴霧器に入れず、直接堆肥や悪臭発生源に混入して下さい。

溶解したものは当日中早目にご使用下さい。(酸化した物は効果が半減します。)



使用上の注意

- 鉄イオンによる手荒れを防ぐ為にゴム手袋の着用をお勧めします。
- 衣類に付着すると酸化した鉄分で茶色に変色しますが5%シュウ酸のぬるま湯に浸け置きすると元通りになります。その後洗剤で洗って下さい。
- 本剤は酸性であり直接金属部分に長時間触れると腐食の恐れがあり、付いた場合は刷毛で払い落とすか水道水で洗い流してください。(堆肥と混ざった後は中性~弱アルカリ性になり腐食し難くなります。)
- 本剤は食べ物ではないので子供の手の触れない所に保管ください。

GEF[®]

循環型農業を応援します



肥沃で豊かな農場に

YOKUHOU

株式会社 沃豊総本社



〒651-1222 兵庫県神戸市北区大原3-3-20

TEL 078-581-6983 / FAX 078-581-6984

<https://yokuhou.com/>

神戸商工会議所会員

